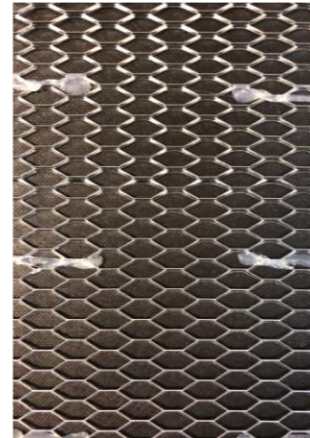


最高品質の通気ラスが今ここに。

住まいに優しさと安心を。

高品質なリブ付きメタルラス

ダイヤ通気ラスは、住宅金融支援機構基準の700g/m²及び、日本建築学会基準JASS15M-101に規定される800g/m²を上回る850g/m²を誇ります。ダイヤ通気ラスは、ラスにリブ部を150mm間隔に配置していますので、十分な塗り厚も確保され、ラスの裏側にモルタルが回り込むのを助けます。



改質アスファルトフェルトを使用

*日新工業株式会社製 SPフェルト

ダイヤ通気ラスは、防水紙に改質アスファルトフェルトを使用しておりますので、ステープル止付け施工時にできる、貫通孔からの雨水の侵入を阻止します。合成繊維不織布を基材に用いているため、寸法安定性に優れ、施工後、乾湿による寸法変化がほとんどありません。従って波打ちがほとんどないため、モルタルの塗布厚が均一に仕上がります。

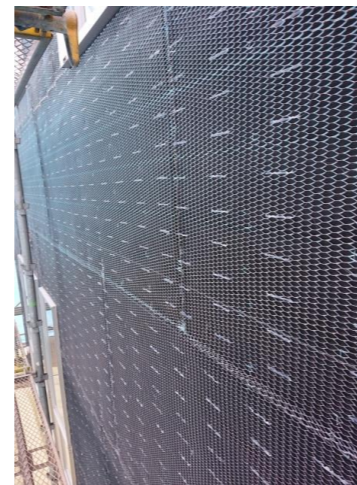


ホットメルトによりラスと防水紙を一体化

ダイヤ通気ラスは、ラスと防水紙を従来の直線的な糊付けをするのではなく、ホットメルトで点（ドット）による糊付け加工を施しました。これにより、モルタルがラスの裏側に縁が切れることなく回り込み、通気工法に多かった、モルタルのクラックを最小限に抑えることができます。

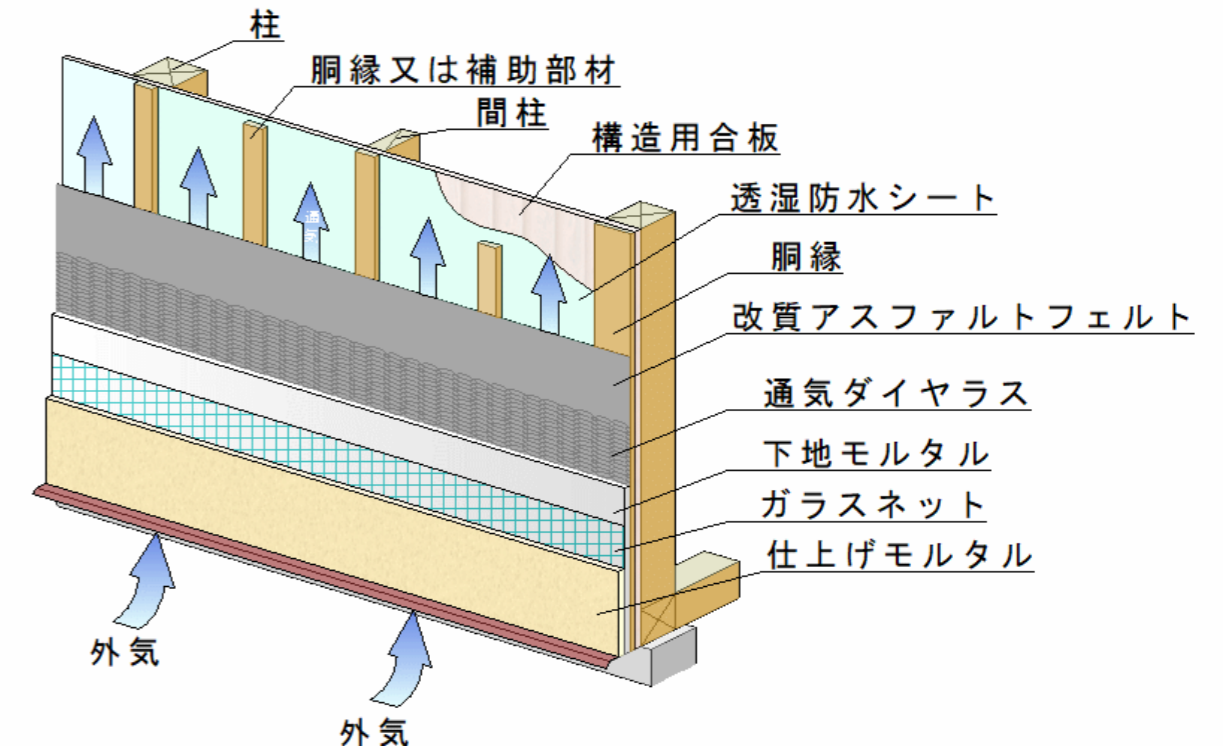
簡単施工

コーナー部や開口部周りなどにおいて、切断が容易にできます。ダイヤ通気ラスに使われている防水紙は、非常に剛性があるので破れを気にすることなく施工することができます。また、施工が簡単なので、工期の短縮になります。



腐食に強い

ラス部は、腐食に強い溶融亜鉛メッキ鋼板を使用していますので、長期に亘り住宅を守ります。



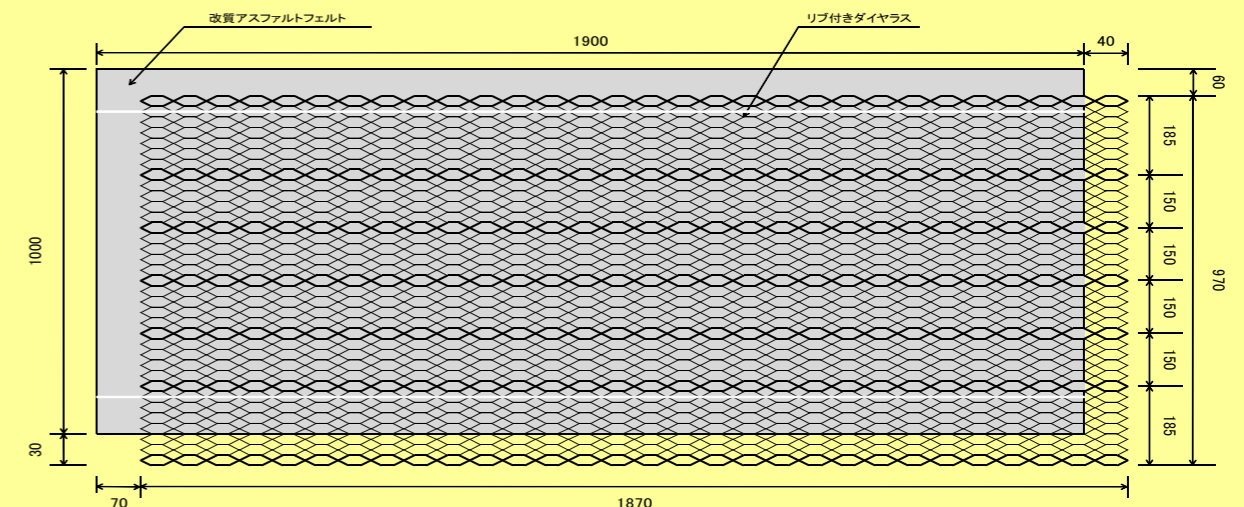
住宅瑕疵担保履行法対応

フラット35S技術基準対応

材料

ラス	防水紙	糊
溶融亜鉛メッキ鋼板	改質アスファルトフェルト	ホットメルト

形状および寸法



規格

製品名	品番	寸法 (mm)	リブピッチ	m重量 (ラス)	m重量 (防水紙)	1枚の重量	梱包
ダイヤ通気ラス	QZM-850	970×1870	150mm	850g/m ²	620g/m ²	2.7Kg/枚	27Kg/10枚

ダイヤ通気ラス (ライナー)

高品質なリブ付きメタルラス

ダイヤ通気ラスは、住宅金融支援機構基準の700g/m²及び、日本建築学会基準 JASS15 M-101に規定される800g/m²を上回る850g/m²を誇ります。
ダイヤ通気ラスは、ラスにリブ部を150mm間隔に配置していますので、十分な塗り厚も確保され、ラスの裏側にモルタルが回り込むのを助けます。



ホットメルトによりラスと防水紙を一体化

ダイヤ通気ラスは、ラスと防水紙を従来の直線的な糊付けをするのではなく、ホットメルトで点（ドット）による糊付け加工を施しました。
これにより、モルタルがラスの裏側に縁が切れることなく回り込み、通気工法に多かった、モルタルのクラックを最小限に抑えることができます。

ライナーターポリン紙を使用

ダイヤ通気ラスは、防水紙にライナーターポリン紙を使用しております。
一般的なターポリン紙（50g-50g）に比べ、60g-60gと剛性が高いライナーターポリン紙を使用しておりますので、波打ちが少なく、モルタルの塗布厚が均一に仕上がります。



簡単施工

コーナー部や開口部周りなどにおいて、切断が容易にできます。
また、施工が簡単なので、工期の短縮になります。

腐食に強い

ラス部は、腐食に強い溶融亜鉛メッキ鋼板を使用していますので、サビに強く、長期に亘り住宅を守ります。

規格

製品名	品番	寸法 (mm)	リブピッチ	m ² 重量 (ラス)	m ² 重量 (防水紙)	梱包
ダイヤ通気ラス (ライナー)	QZM-850L	970×1870	150mm	850g/m ²	170g/m ²	37Kg/20枚

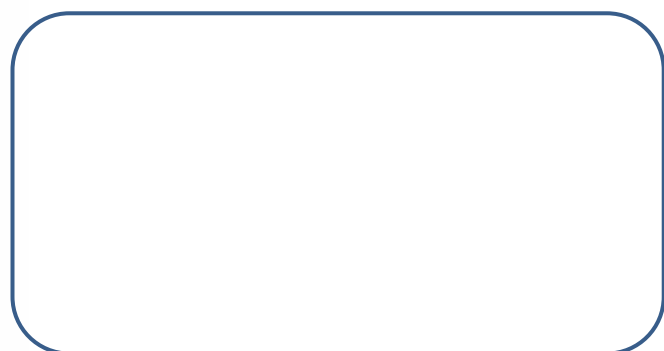
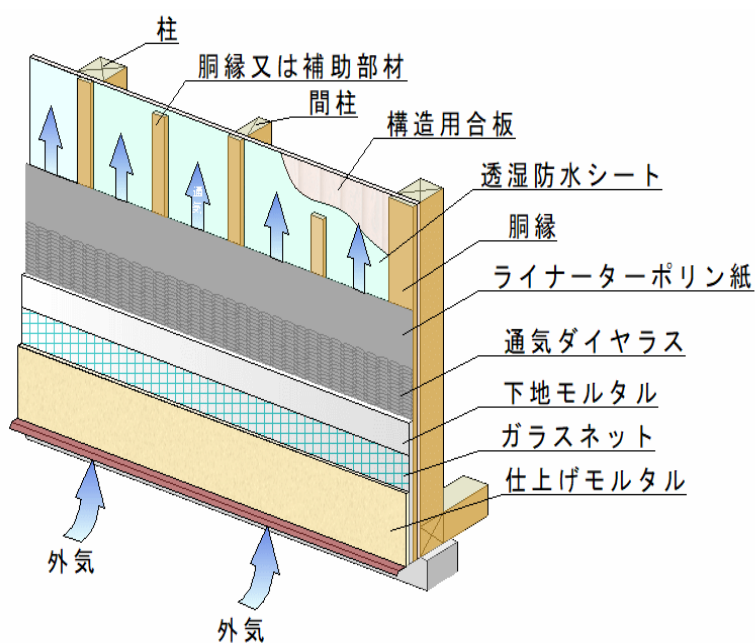
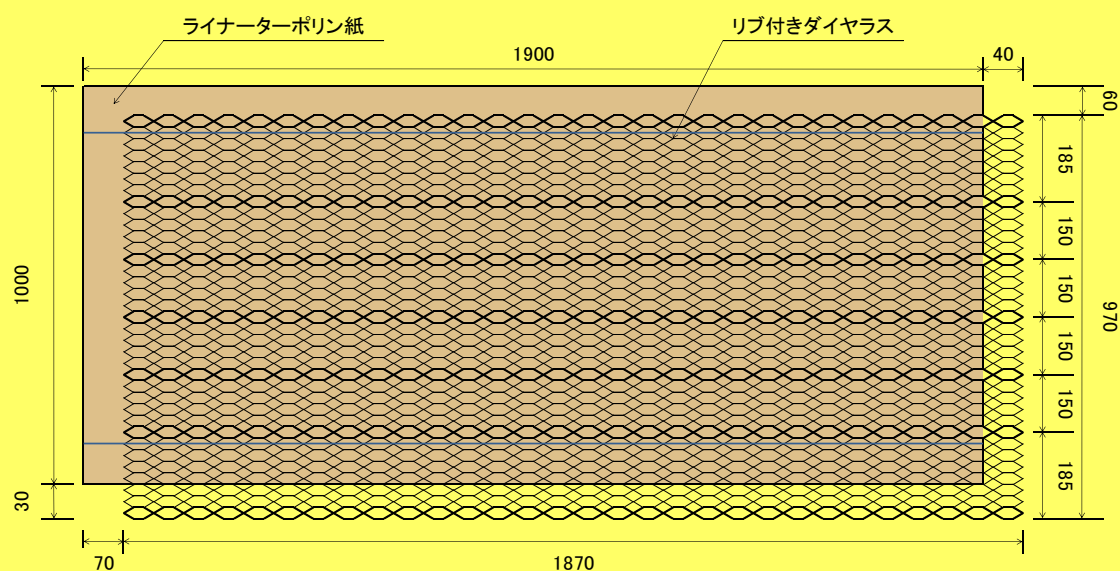
住宅瑕疵担保履行法対応


フラット35S技術基準対応

材料

ラス	防水紙	糊
溶融亜鉛メッキ鋼板	ライナーターポリン紙	ホットメルト

形状および寸法



 南和ラス工業株式会社

〒 637-0016

奈良県五條市近内町709

TEL 0747-23-0921

FAX 0747-25-1273